

# SYMPHONIE N<sup>o</sup> 3.

Flügelhorn in B.

Erste Abtheilung.

N<sup>o</sup> 1 tacet.

Zweite Abtheilung.

N<sup>o</sup> 2 tacet.

N<sup>o</sup> 3.

Gustav Mahler.

Comodo, scherzando.

tacet bis

11

22

(1. Tromp. mit Dämpfer.)



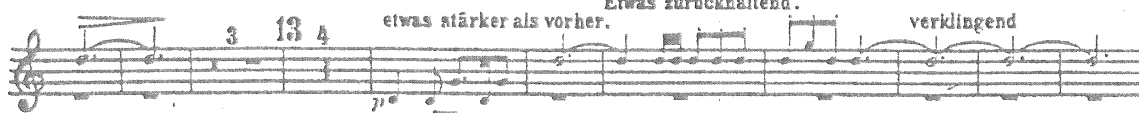
12 Merklich langsamer.



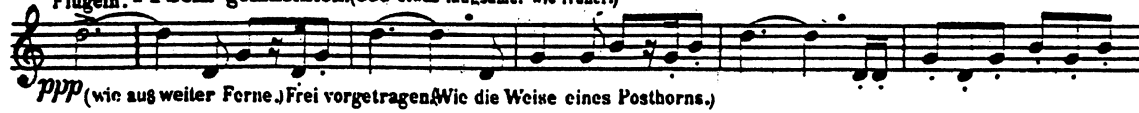
Etwas zurückhaltend.

etwas stärker als vorher.

verklindend



Flügelh. 14 Sehr gemächlich. (etwas langsamer wie früher.)



ppp (wie aus weiter Ferne.) Frei vorgetragen. Wie die Weise eines Posthorns.)

portamento



Zeit lassen.



Zurückhaltend.

verhallend

15

a tempo verklindend.

4



EDWIN F. KALMUS

PUBLISHER OF MUSIC  
NEW YORK, N.Y.

MAHLER, III Symfonia, cz. III (kontynuacja)  
POSTHORN

2

Flügelhorn in B.

(wie aus der Ferne, sich etwas nähernd.) *espress.* Zeit lassen.

*ppp*

Zeit lassen. Zurückhaltend. rit. Zurückhaltend.

16 a tempo *ppp* Wieder Zeit lassen. *pprit.* a tempo

riten. *ppp* sich entfernend Langsam.

17 Tempo 1. 18 12 19 8 20 20 21 12

22 18 23 9 24 13 25 10 26 2 Vorwärts. (1. Trp.) Etwas zurückhaltend. *mf*

Immer noch zurückhaltend.

27 in weiter Entfernung Wieder sehr gemächlich, beinahe langsam. *p*

frei der Empfindung folgend. wie früher. Zurückhaltend. 28 Langsam. *ver-*

6 *molto rit.* (Hörner) 29 a tempo, aber langsam. *ppp* in weiter Ferne.

klingend. 30 Rest tacet. verklingend.

No 4, 5 u. 6 tacet.

in F

1. Trompete.

23 Schalltrichter auf in B. Immer drängender.  
mit Dämpfer. *ff* *molto cresc.* *ff* 1

24 Wieder sehr bewegt. *ff*  
Noch stärker werden. *accel.* Immer mit Dämpfer. 2 *molto rit.*  
Dämpfer ab. 2

25 Langsam. Tempo I. Etwas zurückhaltend. Sehr zurückhaltend.  
(Picc.) *pp* *molto rit.* (Vcello u. Basse pizz.)

26 Sehr langsam. *molto portamento*  
zart hervortretend. in F a Tempo *semprepppp* sehr getragen u. gesangvoll  
offen

Bis zum Schluss breit. *sempre pp*

27 *sempre pp* *pp*

28 Immer breiter. Langsam anschwellen. *p* *f*  
A Soli

29 Nicht schleppen. Von hier an Tempo. *f* *sempre f*

30 Schalltr. in die Höhe. *f* *cresc.* *ff*

31 Wieder etwas zurückhaltend. Breit. Nicht eilen. *p* *ff* *pp* 2 3 *p* *cresc.*

32 a tempo. Nicht mit roher Kraft. Gesättigten, edlen Ton. *ff* über das ganze Orchester hinaus. *sempre ff* *f* Lange  
Ohne Dämpfende. Nicht abreißen.